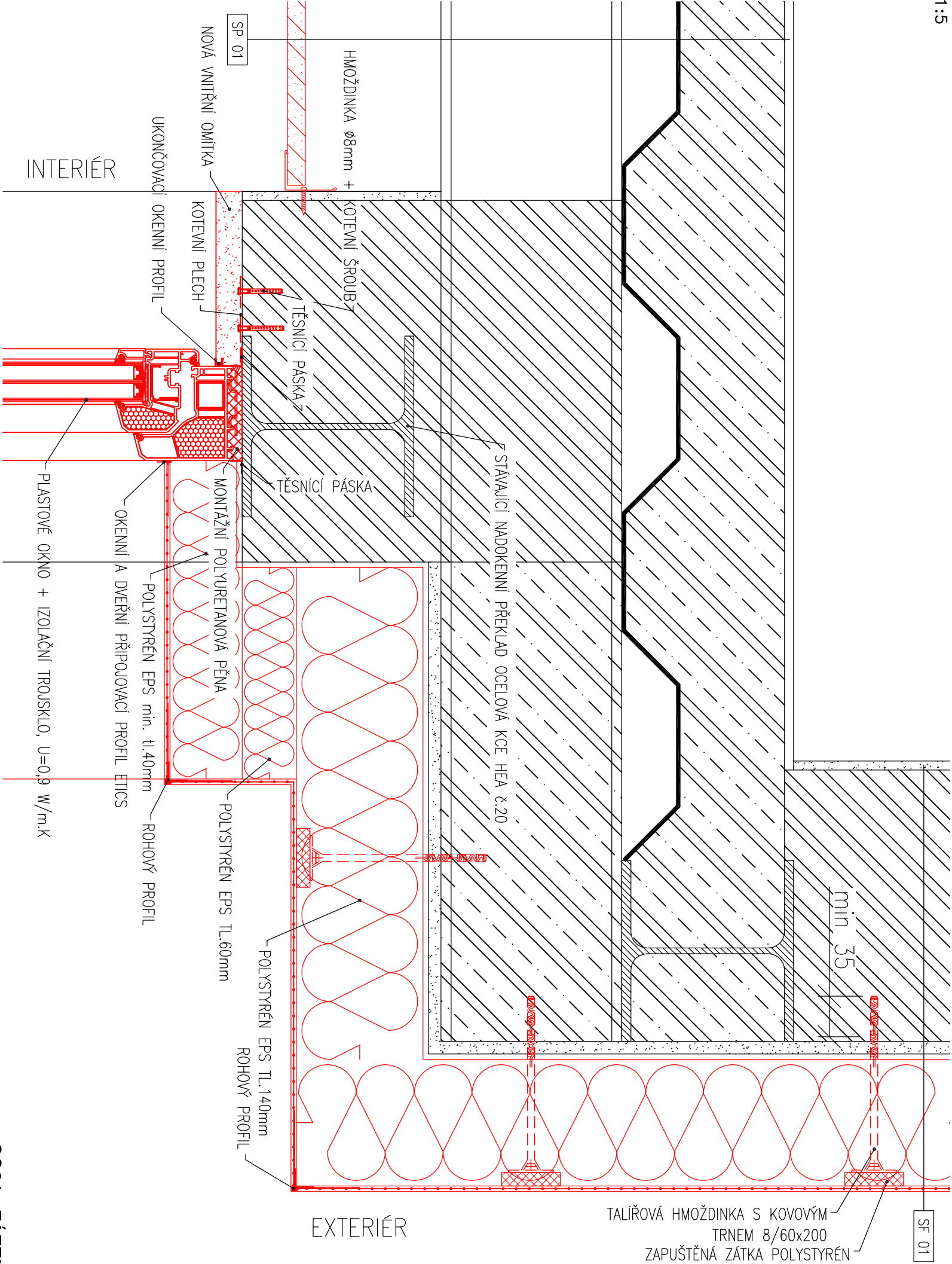


DETAIL NADPRAŽÍ OKEN V 1.NP

M 1:5



LEGENDA SKLADEB:

- SF 01** SKLADBA ZATEPLENÍ HLAVNÍ FASÁDY
- STAVAJÍCÍ OBVODOVÁ KONSTRUKCE 300mm nebo 450mm
 - Ocelová nosná konstrukce s vyplňovým cihelným zděvem
 - STAVAJÍCÍ OMÍTKA 10~20mm
 - jádro cementové, omítka škrábaná, břízolit
 - PENETRACE
 - Před provedením penetrčního nátěru bude stávající podklad očištěn tlakovou vodou a oproven tak, aby odpovídal "VŠEOBECNÝM PODMÍNKAM NA PODKLAD"
 - LEPICI A STĚRKOVÁ HMOTA 3mm
 - Faktor difúzního odporu $\mu_{\text{max}} = 20$
 - POLYSTYRÉN EPS-F 140mm
 - $\lambda_{\text{min}}=0,037\text{W/mK}$
 - LEPICI A STĚRKOVÁ HMOTA 3~6mm
 - Faktor difúzního odporu $\mu_{\text{max}} = 20$
 - SKLOTEXTILNÍ SÍŤOVINA –
 - LEPICI A STĚRKOVÁ HMOTA 3mm
 - Faktor difúzního odporu $\mu_{\text{max}} = 20$
 - VNĚJŠÍ SILIKONOVÁ OMÍTKA – SVĚTLĚ ŠEDÁ 3mm
 - Středně zrnitá (velikost zrna 2mm) $\lambda_{\text{min}}=0,8\text{W/mK}$
 - Faktor difúzního odporu $\mu_{\text{max}} = 60$

- SP 01** VÝMĚNA PODHLEDU V 1.NP
- PODLAHOVÁ KRYTINA (2.NP) 8mm
 - PVC, Keramická dlažba opod.
 - BETONOVÁ STĚRKA 140mm
 - tropéžové plechy VSŽ 12003 + betonová stěrka
 - STAVAJÍCÍ NOSNÁ KONSTRUKCE STROPU 220mm
 - Ocelová konstrukce "1220"
 - VZDUCHOVÁ MEZERA 100~150mm
 - STAVAJÍCÍ PODHLED FEA 50~80mm
 - Závěšený křemýř do konstrukce stropu
 - ZAVĚŠENÝ SDK KAZETOVÝ PODHLED 15mm
 - Kazety 600x600mm;
 - Požární odolnost: REI30

SO01 - ZÁZEMÍ SPORTOVIŠTĚ

VEDOUcí PROJEKTANT		VYPRACOVAL	TECHNICKÁ KONTROLA	PROJECTION s.r.o. PROJEKČNÍ A KONZULTAČNÍ KANCELÁŘ Projection s.r.o. Antonína Kopeckého 151 549 22 Nový Hrádek IČO: 28809459	
ING. PAVEL JEŽEK		ING. JAN PAPAČEK	ING. PAVEL JEŽEK		
INVESTOR		MĚSTO PŘELOUČ, ČESKOSLOVENSKÉ ARMÁDY 1665, 53533 PŘELOUČ			
MÍSTO STAVBY		P.Č. 311/5, 317/2 A ST.1788; K.Ú. PŘELOUČ [734560]			
STAVBA		FORMÁT			
REKONSTRUKCE SPORTOVIŠTĚ VČETNĚ ZÁZEMÍ		DATUM		05./2014	
		STUPĚŇ PD		DSP+DPS	
		MĚŘÍTKO		Č. VÝKR.	
OBSAH	DETAIL NADPRAŽÍ OKEN V 1.NP			1:10	D.1.1.22